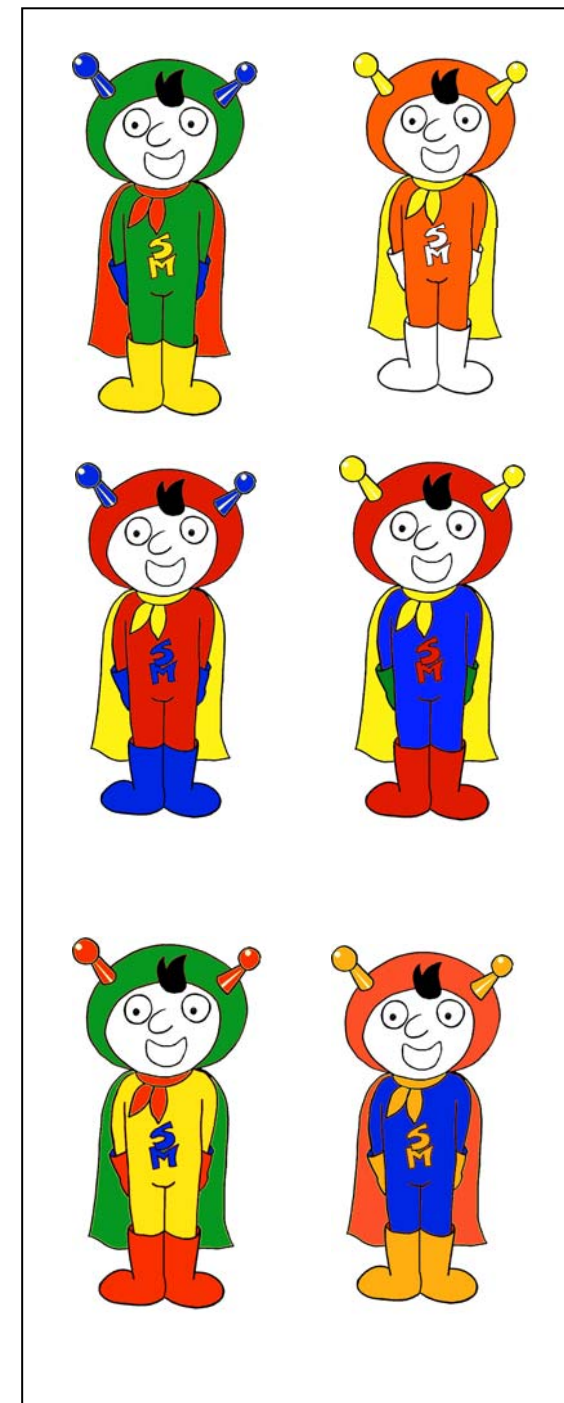
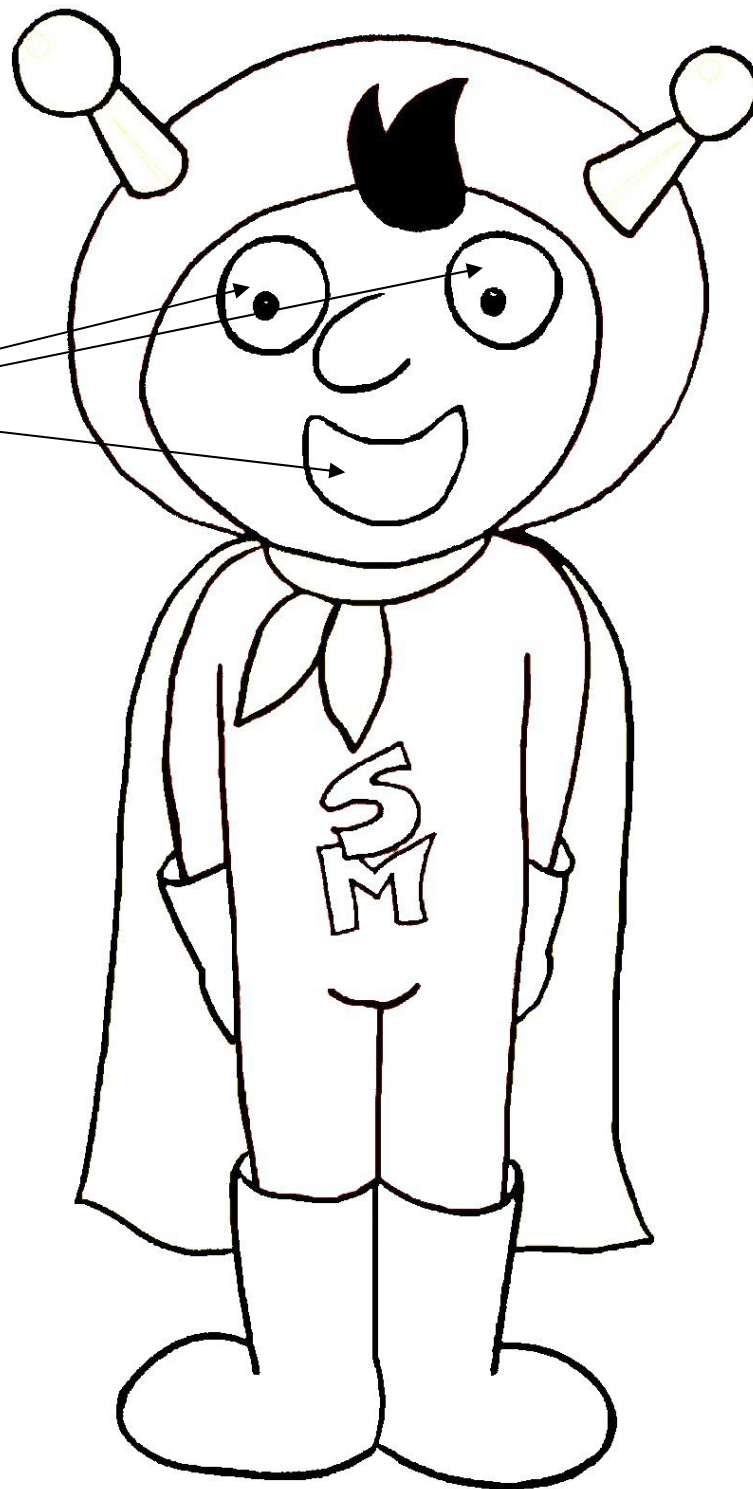


1 Stampa il file **SuperMat_colorato** su un cartoncino formato A4.
(Se desideri colorarlo tu, stampa il file **Supermat** e poi divertiti a colorarlo a piacere come negli esempi a destra.

2 Ritaglia gli occhi e la bocca.

3 Incidi lungo le linee continue.

4 Piega verso dietro lungo le linee tratteggiate.



5 Stampa su cartoncino formato A4 le schede delle **tabelline già pronte** e taglia ciascuna scheda lungo le linee tratteggiate.

TABELLINA DEL 2		TABELLINA DEL 3	
2	0	3	0
2	1	3	1
2	0 2	3	0 2
2	2 3	3	3 3
2	4 4	3	6 4
2	6 5	3	9 5
2	8 6	3	12 6
2	10 7	3	15 7
2	12 8	3	18 8
2	14 9	3	21 9
2	16 10	3	24 10
18		27	
20		30	

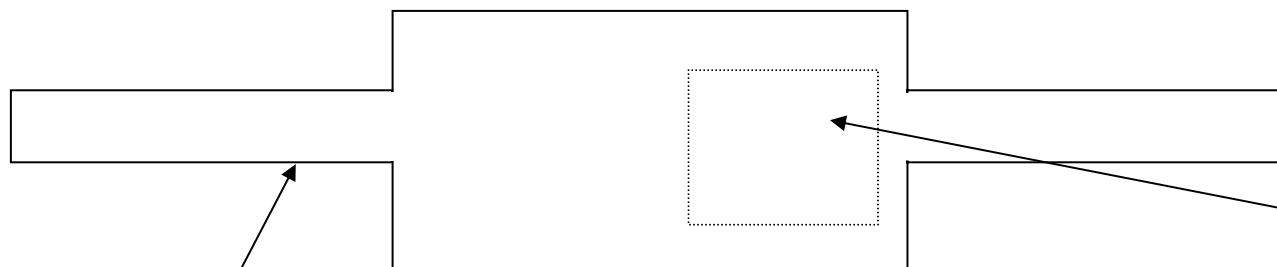
ATTENZIONE:

Quando stampi non ridimensionare o adattare la pagina alla carta.

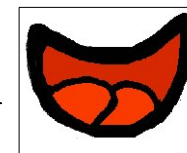
Nelle impostazioni di stampa, seleziona:

nessun ridimensionamento pagina

6 Ritaglia questa sagoma su un foglio di acetato trasparente.



7 Ritaglia questo rettangolino con la bocca di Supermat e incollalo nella posizione indicata dal rettangolino tratteggiato.



8 Infila le due linguette nei taglietti in corrispondenza della bocca di SuperMat (dall'interno).

- 9 Infilare la scheda della tabellina che vuoi memorizzare. Tira la linguetta di sinistra per coprire i prodotti. Prova prima a rispondere da solo e poi, tirando la linguetta di destra, scopri se hai risposto bene! Gioca e impara le tabelline con **SuperMat!**

TABELLINA DEL 2



TABELLINA DEL 2

