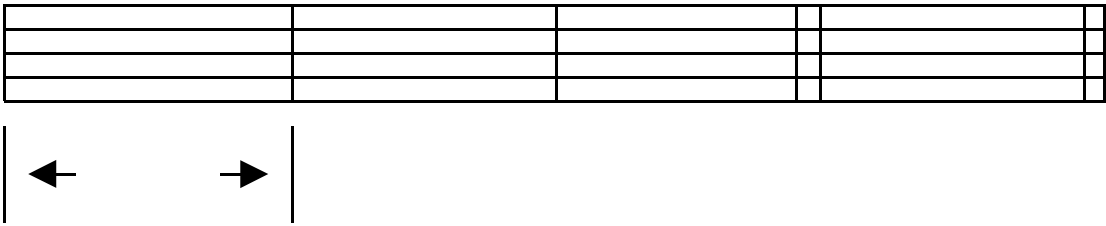
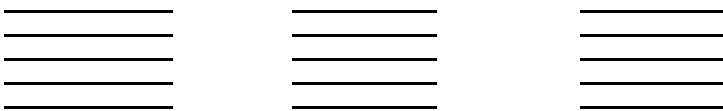


# Misura tempo ritmo



La battuta ( o misura) è lo spazio racchiuso fra due stanghette nel pentagramma



Il tempo viene rappresentato da una frazione : il numeratore indica il numero dei tempi fondamentali della battuta, il denominatore indica il valore di ogni movimento

Ritmo    Binario -----  
           Ternario -----  
           Quaternario -----

Ritmo è l'organizzazione degli accenti e della durata dei suoni

| note | pause | valore | denominazione          |
|------|-------|--------|------------------------|
| ♩    | ≡≡≡   | 4/4    | Semibreve o intero     |
| ♪    | ≡≡≡   | 2/4    | Minima o metà          |
| ♫    | }     | 1/4    | Semiminima o quarto    |
| ♬    | ·     | 1/8    | Croma o ottavo         |
| ♭    | ·     | 1/16   | Semicroma o sedicesimo |

