

A glowing blue brain is held in two hands, with the word "DROGHE" overlaid in white text. The brain is rendered with a bright blue, almost cyan glow, highlighting its intricate folds and sulci. The hands holding it are a realistic skin tone, and the background is a dark, deep blue. The word "DROGHE" is written in a bold, white, sans-serif font, centered over the brain.

DROGHE

Di Greta Mollica

INDICE

- Premessa
- Tipi di droghe
- Effetti sul cervello
- Come guarire
- Conclusioni



PREMESSA

L'uso di droghe è una condizione molto frequente negli adolescenti ed espone al rischio di condizionare negativamente lo sviluppo del cervello e quindi la conduzione di una vita normale



TIPI DI DROGHE

Non esistono droghe leggere o droghe pesanti in quanto tutte agiscono sul cervello modificandolo.

Esistono droghe con effetto STIMOLANTE (cocaina, anfetamine, ecstasy) e altre con effetto DEPRIMENTE (alcool, sonniferi, eroina).

Quasi tutte le droghe possono essere assunte in vario modo: per ingestione, per inalazione, per via intramuscolare o endovenosa con l'uso di siringhe



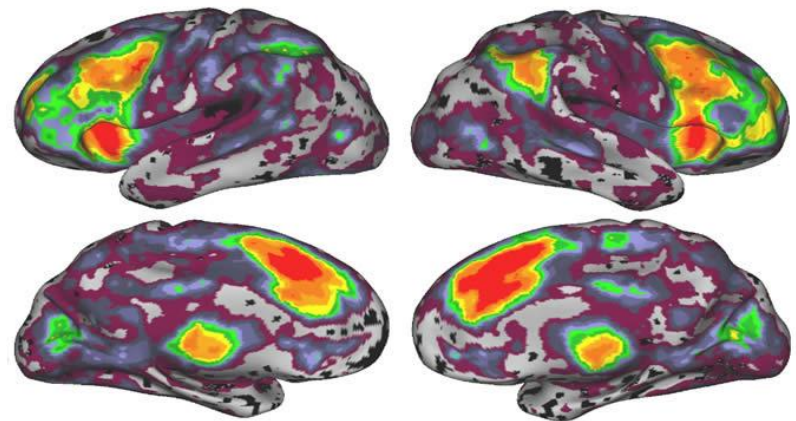
EFFETTI (1)

Tutte le droghe modificano il comportamento attraverso l'alterazione del funzionamento del cervello



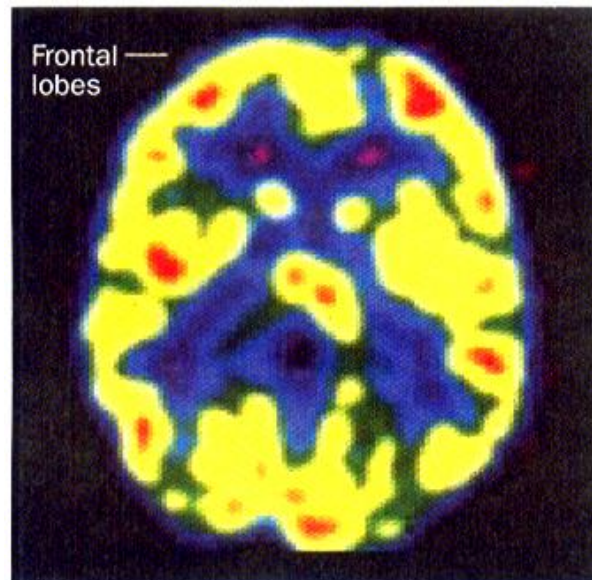
EFFETTI (2)

Tutte le droghe modificano la maturazione del cervello in quanto non permettono uno sviluppo normale di quelle zone che servono per prendere decisioni

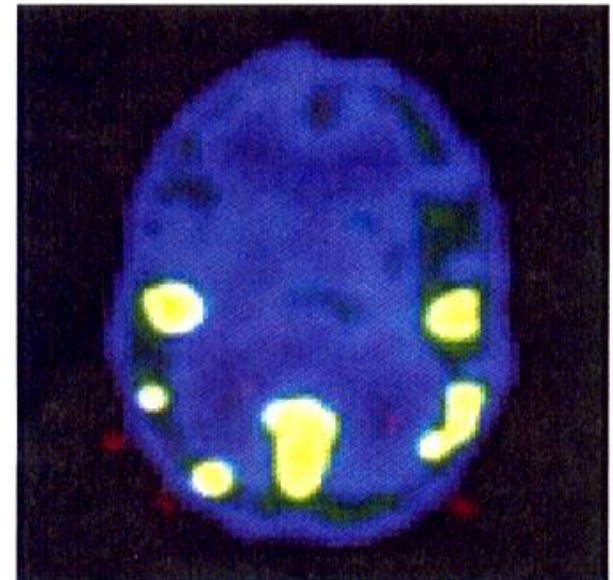


EFFETTI (3)

Tutte le droghe uccidono i neuroni cerebrali e quindi provocano danni spesso permanenti e irreparabili



Normal subject



Cocaine abuser 10 days after abuse stops

COME INTERVENIRE (1)

Si possono fare interventi per:

- Prevenire
- Curare
- Riabilitare

COME INTERVENIRE (2)

- PREVENIRE

Gli interventi di prevenzione servono per evitare o ridurre l'inizio dell'uso di droghe e sono fatti generalmente a soggetti giovani nella fase dell'adolescenza



COME INTERVENIRE (3)

- CURARE

Quando l'uso di droghe può diventare o diventa malattia del cervello (dipendenza) è possibile avviare percorsi di cura con farmaci e interventi psicologici che vengono fatti presso i SerT e le Comunità Terapeutiche

COME INTERVENIRE (4)

- RIABILITARE

Spesso chi usa droghe sviluppa problemi scolastici, lavorativi, giudiziari e legali, familiari, abitativi, sanitari (malattie infettive e malattie psichiatriche) che devono essere affrontati e risolti per riportare le persone a un livello di normalità sociale.

CONCLUSIONI

1. Gli adolescenti sono particolarmente a rischio di iniziare un uso di droghe.
2. L'uso di QUALSIASI droga in adolescenza modifica la normale e sana maturazione del cervello e delle sue funzioni.
3. Il cervello rimane alterato per tutta la vita.
4. Si possono avere conseguenze sanitarie e sociali molto gravi.

MEGLIO EVITARE ...